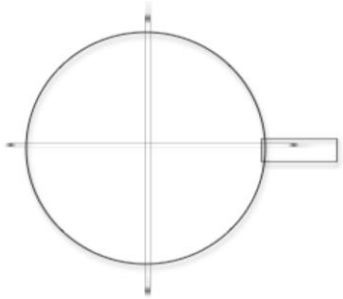


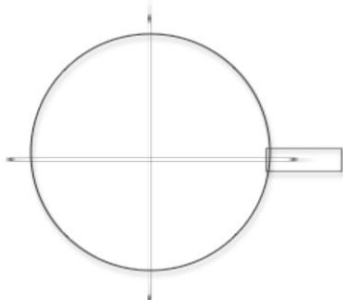


2018 世界盃咖啡拉花大師台灣區選拔賽
 感官評分表 ROUND: 複賽/決賽

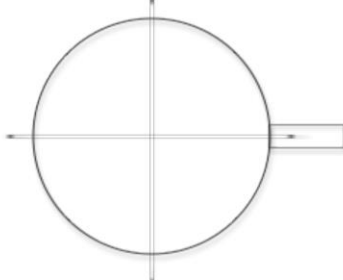
比賽場
 選手姓名
 感官評審姓名



圖樣與展示 圖片之一致性	奶泡質地 之品質	圖樣成分間 之對比度	圖樣之尺寸、 位置與視覺均 衡度	圖樣之創意性	圖樣困難性 與達成度	圖樣整體 視覺感受	分數小計
x 2		x 2		x 2	x 2	x 2	
兩杯與圖樣完全一致	絲綢、奶油般質地	些微模糊	圖樣在杯中對稱協調	高超技巧	複雜圖樣	圖樣明確清晰	
只有一杯完全相同	閃亮、有光澤的	明顯模糊	圖樣在杯中的位置	表現派或具象派	安全圖樣	圖樣混淆	
只有一杯略相似	無氣泡		正確的把手位置	原創性	清晰	圖樣不明確	
無滿杯	乾奶泡			令人驚豔的	混亂、糊掉	線條分明	
	暗淡無光澤						



圖樣與展示 圖片之一致性	奶泡質地 之品質	圖樣成分間 之對比度	圖樣之尺寸、 位置與視覺均 衡度	圖樣之創意性	圖樣困難性 與達成度	圖樣整體 視覺感受	分數小計
x 2		x 2		x 2	x 2	x 2	
兩杯與圖樣完全一致	絲綢、奶油般質地	些微模糊	圖樣在杯中對稱協調	高超技巧	複雜圖樣	圖樣明確清晰	
只有一杯完全相同	閃亮、有光澤的	明顯模糊	圖樣在杯中的位置	表現派或具象派	安全圖樣	圖樣混淆	
只有一杯略相似	無氣泡		正確的把手位置	原創性	清晰	圖樣不明確	
無滿杯	乾奶泡			令人驚豔的	混亂、糊掉	線條分明	
	暗淡無光澤						



圖樣與展示 圖片之一致性	奶泡質地 之品質	圖樣成分間 之對比度	圖樣之尺寸、 位置與視覺均 衡度	圖樣之創意性	圖樣困難性 與達成度	圖樣整體 視覺感受	分數小計
x 2		x 2		x 2	x 2	x 2	
兩杯與圖樣完全一致	絲綢、奶油般質地	些微模糊	圖樣在杯中對稱協調	高超技巧	複雜圖樣	圖樣明確清晰	
只有一杯完全相同	閃亮、有光澤的	明顯模糊	圖樣在杯中的位置	表現派或具象派	安全圖樣	圖樣混淆	
只有一杯略相似	無氣泡		正確的把手位置	原創性	清晰	圖樣不明確	
無滿杯	乾奶泡			令人驚豔的	混亂、糊掉	線條分明	
	暗淡無光澤						

專業演出 (客戶服務、自信、才能)
x 4
眼神接觸
專業服裝
說明
溢出杯口

拉花拿鐵	+	創作拿鐵 (決: 拉花拿鐵)	+	濃縮瑪奇朵 (決: 創作拿鐵)	+	整體演出	=	總成績
<input type="text"/>		<input type="text"/>		<input type="text"/>		<input type="text"/>		<input type="text"/>
(0-72 pts)		(0-72 pts)		(0-72 pts)		(0-24 pts)		(0-240 pts)